



株式会社ポムフード

鹿児島県姶良市加治木町小山田5928-1

公式HP <http://www.pomunoki.com/>

プレスリリース カテゴリ: [新商品のご案内]

2025年12月3日 発信

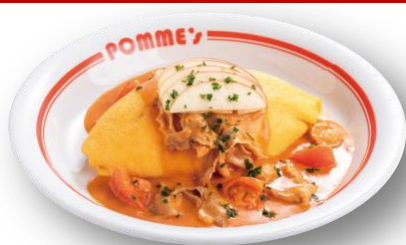
関係各位

『冬のごちそうフェア』『チョコレートフェア』のご案内

株式会社ポムフードは、全国のポムの樹、他グループ店舗(フードコート除く)にて
12月10日(水)より『冬のごちそうフェア』および『チョコレートフェア』を開催いたします。

冬のごちそうフェア

豚肉を使用した見た目も鮮やかなトマトクリームのおムライスに、パスタメニューも初登場。



バターライス

豚肉とリンゴの
ホタテトマトクリームオムライス

セット	SS 2,080円(税抜)	2,288円(税込)
単品	SS 1,380円(税抜)	1,518円(税込)
	S 1,530円(税抜)	1,683円(税込)



バターライス

豚肉とパプリカの
ホタテトマトクリームオムライス

セット	SS 2,080円(税抜)	2,288円(税込)
単品	SS 1,380円(税抜)	1,518円(税込)
	S 1,530円(税抜)	1,683円(税込)



※写真はイメージです。

土佐はちきん地鶏の柚子胡椒スパゲティ

セット	1,930円(税抜)	2,123円(税込)
単品	1,230円(税抜)	1,353円(税込)

※パスタメニュー販売店のみのメニューとなります。
※パスタはサイズ変更できません。

チョコレートフェア

チョコレートの風味を様々な形で味わえるスイーツ。

※写真はイメージです。



チョコミルク
フロート

濃厚なチョコジェラートをのせた
チョコミルクドリンク

550円(税抜) 605円(税込)



チョコりんご
トールパフェ

濃厚なチョコジェラートが2個入り!
チョコを様々な食感で味わって

830円(税抜) 913円(税込)



ミニチョコりんご
パフェ

小さくてもチョコの風味が味わえる
食後に丁度いいサイズのパフェ。

450円(税抜) 495円(税込)

創作オムライスポムの樹: <http://www.pomunoki.com/>

販売期間: 冬のごちそうフェア/チョコレートフェア 2025年12月10日(水) 販売開始予定

対象店舗: ポムの樹、ポムズファーム、ポムの樹GOLD、ポムの樹オムライスの樹、

ポムの樹幸せのオムライス&フレンチトースト

※フードコート、一部店舗では実施していません。

■株式会社ポムフード 会社概要

【本社所在地】鹿児島県姶良市加治木町小山田5928-1

【事業内容】飲食店経営(直営・FC店展開) エッセンス日本総代理店

【代表取締役】出原 孝雄(イデハラ タカオ)

【設立】平成2年4月16日

<本件に関するお問い合わせ>

株式会社ポムフード 広報担当の山下までお願いいたします。

TEL: 06-6537-0615 FAX: 06-6537-0625 E-mail: kyamashita@pommefood.co.jp