



株式会社ポムフード

鹿児島県始良市加治木町小山田5928-1

公式HP <http://www.pomunoki.com/>

プレスリリース カテゴリ:[オープンのご案内]

2024年12月5日発信

関係各位

## ポムの樹 SAKURA MACHI Kumamoto店 OPENのご案内

創作オムライス ポムの樹を運営する株式会社ポムフード(本社:鹿児島県始良市、社長:出原 孝雄)は、「ポムの樹 SAKURA MACHI Kumamoto店」を、2024年12月13日(金)にオープンいたします。



オムライスがある幸せな時間。  
できたて、あつあつ、ふわっころのオムライス。  
ご注文をいただいてから、ひとつひとつ丁寧に  
オムライスマイスターが手作りしています。  
専門店だからこそさせる美味しさです。



### ◆ おトクなレディースセット ◆

ランチレディースセット プチサイズ ¥1,550 (税抜) ¥1,705 (税込)

選べるメイン

+ ミニサラダ

+ チキン南蛮揚げ

+ ドリンクバー

+ ミニカップアイス

バニラor  
チーズクリーム&バタクッキー



### ◆ メニューの一例 ◆

### ◆ 定番メニューもオリジナルメニューもぞくぞくラインアップ!!

※画像は全てイメージです

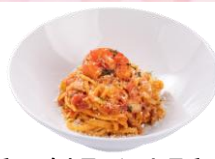


定番オムライス  
(チキン入り)

SS ¥1,000 (税抜)  
¥1,100 (税込)



プレミアム  
ビーフシチューオムライス  
SS ¥2,230 (税抜)  
¥2,453 (税込)



パンチェッタとモッツァレラチーズの  
トマトソースパゲティ  
¥1,230 (税抜)  
¥1,353 (税込)



オムライストリア  
¥1,180 (税抜)  
¥1,298 (税込)



ジャンボエビフライの  
ホタテマトクリームソース  
オムライス

SS ¥1,590 (税抜)  
¥1,749 (税込)



ふわとろオムバーグの  
ハヤシソース

SS ¥1,410 (税抜)  
¥1,551 (税込)



エビと白ねぎの  
オイルスパゲティ

¥1,230 (税抜)  
¥1,353 (税込)



エビとブロッコリーの  
オムライストリア

¥1,300 (税抜)  
¥1,430 (税込)



#### ◆ポムの樹 SAKURA MACHI Kumamoto店

【店舗所在地】〒860-0805 熊本県熊本市中央区桜町3番10号 SAKURA MACHI Kumamoto 3F

ポムの樹 SAKURA MACHI Kumamoto店

【TEL】096-300-0256 【営業時間】11:00 ~ 22:00 (L.O 21:30) 【定休日】施設定休日

#### ■株式会社ポムフード 会社概要

【本社所在地】鹿児島県始良市加治木町小山田5928-1

【代表取締役】出原 孝雄(イデハラ タカオ)

【事業内容】飲食店経営(直営・FC店展開) エッセンス日本総代理店

【設立】平成2年4月16日

#### <本件に関するお問い合わせ>

株式会社ポムフード 広報担当の山下までお願いいたします。

TEL:06-6537-0615 FAX:06-6537-0625 E-mail:kyamashita@pommefood.co.jp