



株式会社ポムフード

POMMEFOOD



鹿児島県始良市加治木町新富町93番地2

公式HP <http://www.pomunoki.com/>

プレスリリース カテゴリー:[オープンのご案内]

2015年3月20日発信

関係各位

新業態「家カフェ おたま」

3月20日(金)オープン

株式会社ポムフード(本社：鹿児島県始良市、社長：出原 孝雄)は、新業態「家カフェ おたま」を3月20日(金)なんばパークスにオープンいたします。

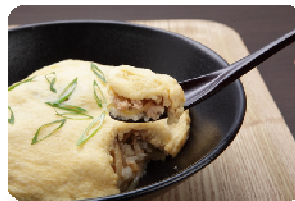


「家カフェ おたま」は、炊きたてごはんとおいしいお味噌汁、手づくりのおかずが楽しめる「和のごはん屋さん」です。こだわりの食材を使った料理はもちろん、和のスイーツも種類豊富にラインナップ。おいしくごはんを食べて、お茶を飲みながらほっこりくつろげる毎日でも通いたくなる「お家カフェ」です。



ごはん※お漬物付き ¥250-(税抜)
お味噌汁 ¥250-(税抜)

お米は丹波豊岡産の「コクノトリ米」。小さいジャーでマメに炊き上げた、あつあつ炊きたてご飯と、あご(トビウオ)出汁の風味ゆたかな、おいしいお味噌汁。三種類の具材でお腹にも満足な一杯です。



おたまのふうわり親子丼 ¥800-(税抜)

お出汁の香りが上品に香る新食感な親子丼。鶏挽肉にふうわりと泡立てて仕上げたふわふわのたまごをのせた“おたま”自慢のメニューです。



お野菜の小鉢 ¥300(税抜)~

野菜を多めにしっかり、おいしく食べていただけるよう、煮物や胡麻和えなど定番のお惣菜小鉢をご用意。



ランチ限定！
明太子食べ放題

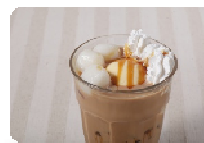
定食をご注文のお客様に限り、贅沢にも博多めんたい「かねふく」の明太子が食べ放題。

~和テイストのパフェやスイートドリンクなど甘味もこだわりの品揃えです。~



抹茶とチョコレートの黒豆パフェ ¥750-(税抜)

抹茶とチョコのビターなアイスクリームに上品な甘みの黒豆をのせた大人味のパフェです。



白玉入りほうじ茶ラテフロート ¥580-(税抜)

ほうじ茶の香ばしい香りとまろやかなミルク。人気の白玉とアイスをトッピングしたスイーツのようなドリンクです。

店舗概要

店名：家カフェおたま なんばパークス店
住所：大阪市浪速区難波中2丁目10番70号
なんばパークス6F
営業時間：11:00~23:00(LO22:00)
席数：84席
定休日：施設に準じる

＜会社概要＞

【本社】鹿児島県始良市
【代表者】出原 孝雄(イデハラ タカオ)
【設立】平成2年4月16日
【事業内容】飲食店経営(直営・FC店展開)
【URL】<http://www.pomunoki.com/company/>

＜本件に関するお問い合わせ＞

株式会社ポムフード 総務広報課の水山(ミズヤマ)までお願いいたします。

TEL:06-6537-0615 FAX:06-6537-0625 E-mail: smizuyama@pommefood.co.jp